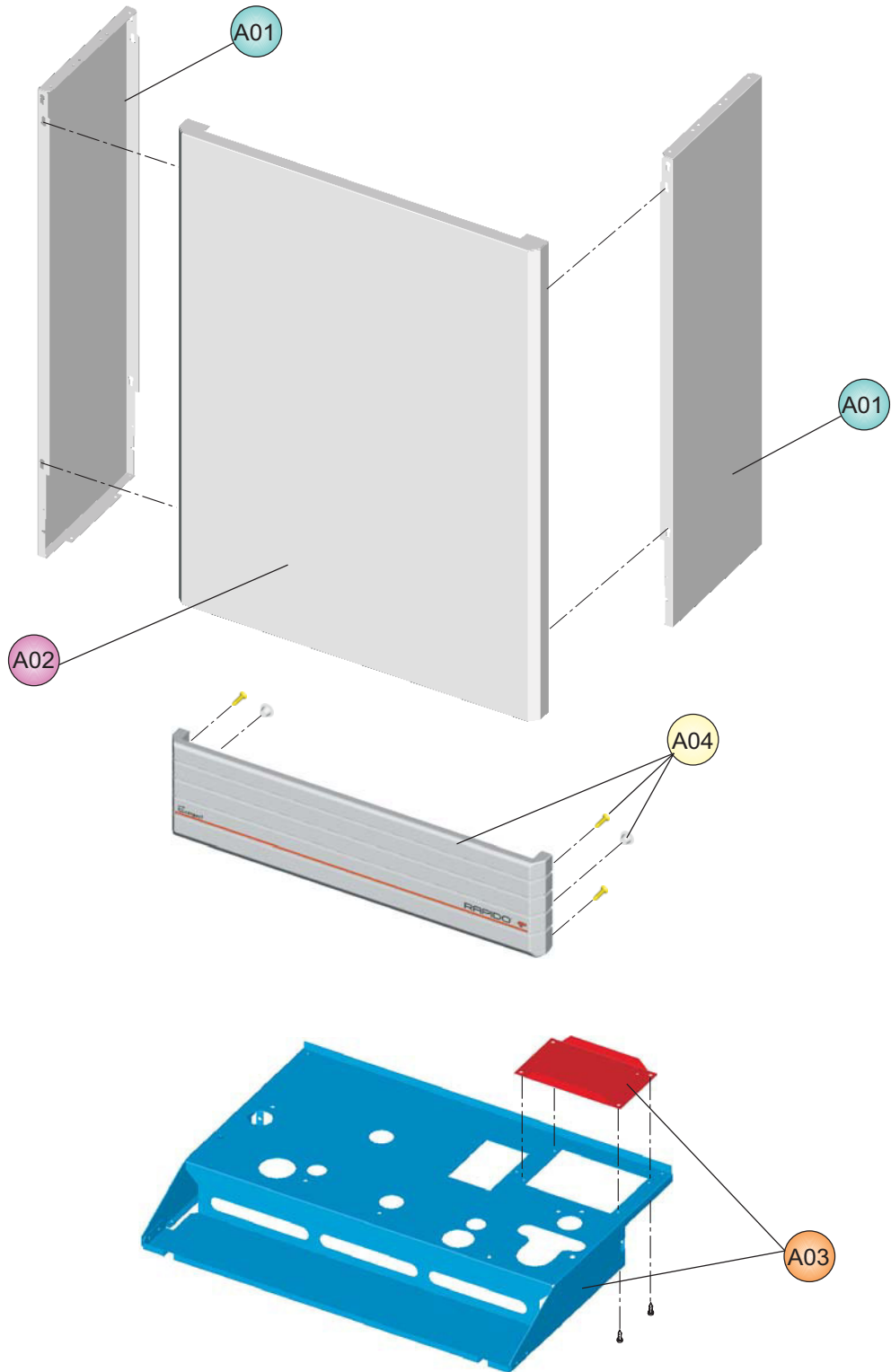
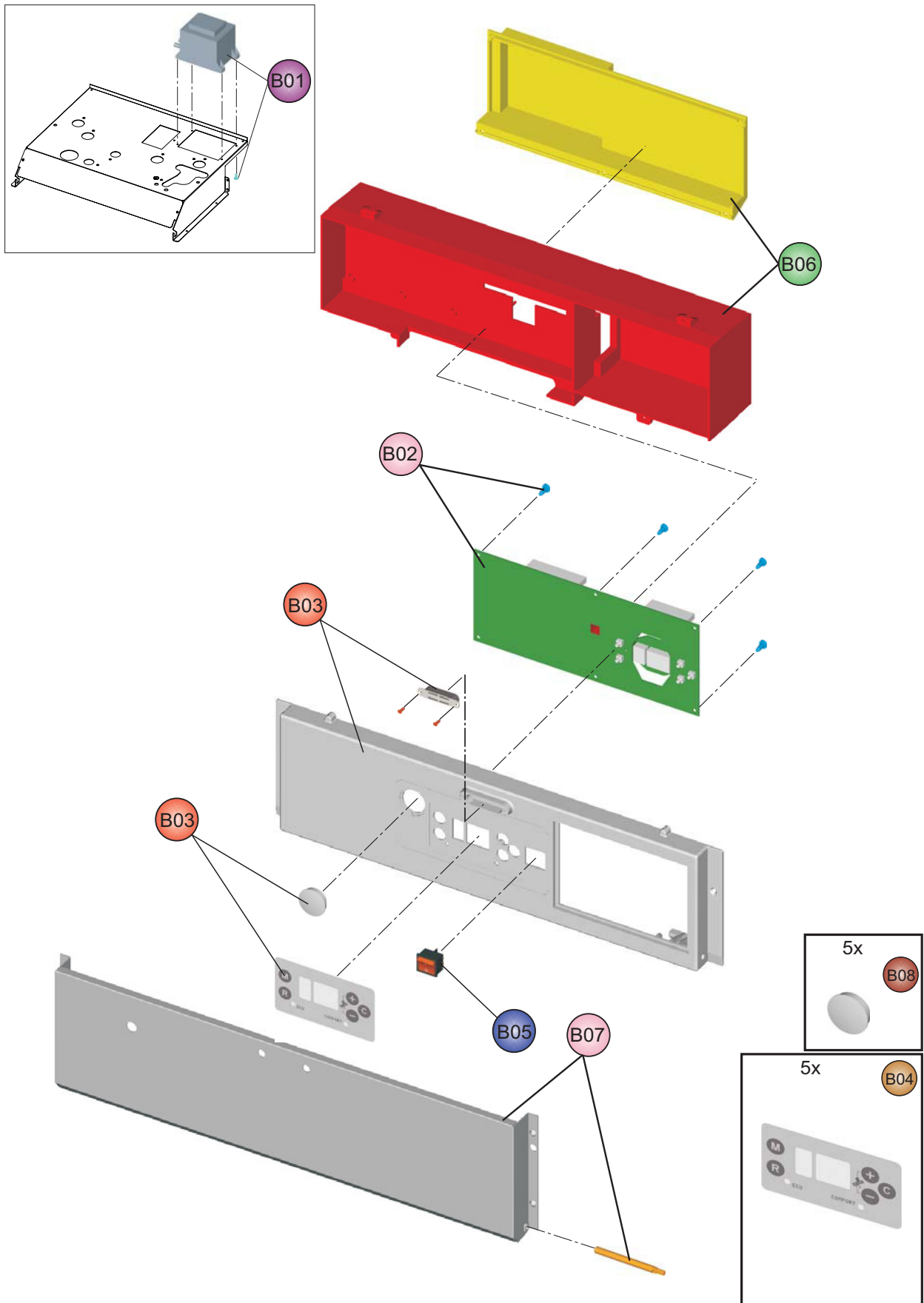


# Ecompact 15 Verkleidung



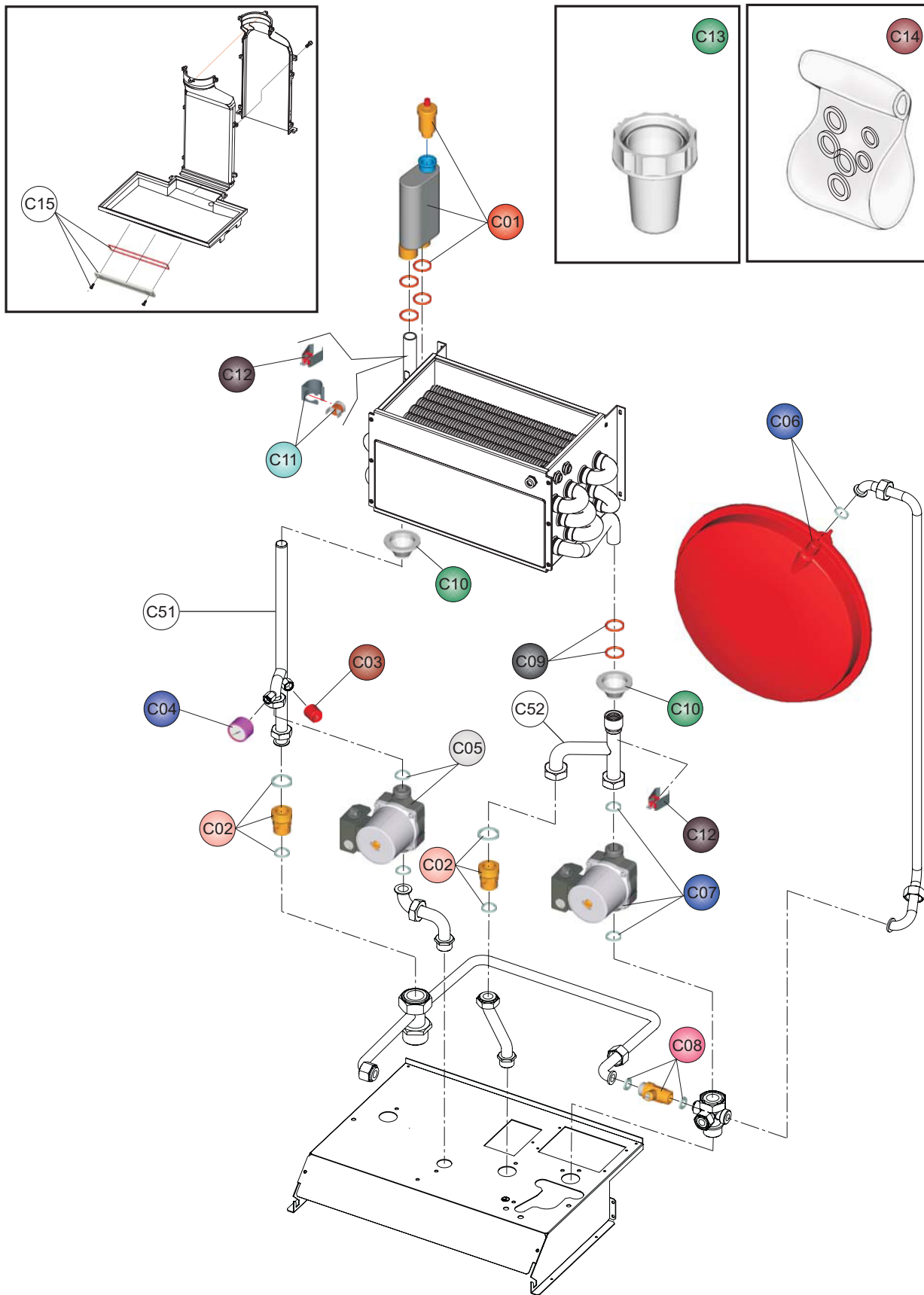
# Ecompact 15

## Schaltpult

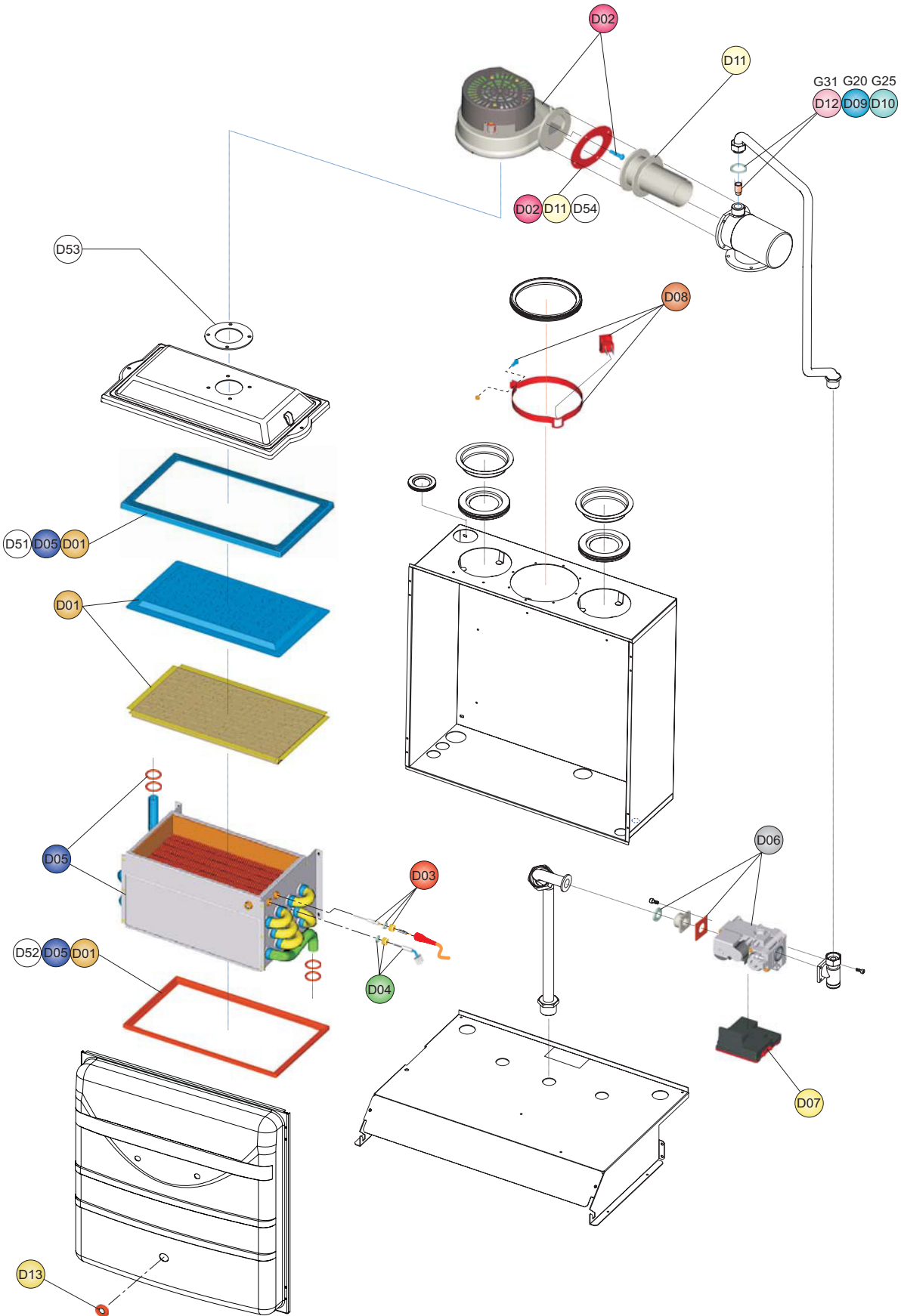


# Ecompact 15

## Hydraulik



# Ecompact 15 Brennkammer



# Ecompact 15

Pos.	Art.Nr.	Benennung	Bemerkung	PG
A01	551809	Verkleidung seitlich		15
A02	551810	Verkleidung vorne		17
A03	551811	Bodenblech		15
A04	551812	Blende für Frontklappe		13
B01	551813	Transformator		15
B02	551224	Platine DMF04C		26
B03	551815	Frontblende für Schaltpult		17
B04	551225	Displayaufkleber		01
B05	551817	Hauptschalter (5 Stück)		13
B06	551818	Schaltpultgehäuse		18
B07	551819	Frontklappe		11
B08	551820	Abdeckstopfen (5 Stück)		04
C01	551821	Luftsammeltopf einschl. automatischem Schnellentlüfter		17
C02	551822	Rückschlagventil mit Dichtung		09
C03	551823	Drucksensor		16
C04	551824	Manometer		09
C05	551461	Pumpe mit Dichtung		22
C06	551826	Ausdehnungsgefäß 12l		23
C07	551827	Pumpe (Delta t modulierend) mit Dichtung		30
C08	551828	Überströmventil		09
C09	551829	Satz Dichtungen (O-Ringe)		06
C10	551830	Tüllen (2 Stück)		02
C11	550992	Max.Thermostat 100°C (rot)		04
C12	550991	NTC-Fühler		08
C13	551833	Reinigungswinkel (weiß) + Kondensatschlauch		06
C14	551834	Satz Flachdichtungen		06
C15	551227	Deckel (Inspektionsöffnung Kondensatwanne)		06
C51	552462	Vorlaufrohr (Wärmetauscher)		10
C52	552464	Rücklaufrohr (Wärmetauscher)		09
D01	551836	Brennerunterteil (mit Brennersteinen)		22
D02	551837	Gebälse		26
D03	551001	Ionisationselektrode		05
D04	551002	Glühzünder		14
D05	551840	Wärmetauscher (Heizung)		34
D06	550995	Gasregelblock VK4115V		24
D07	551506	Gasfeuerungsautomat S4575B 1033 1		24
D08	551843	NTC-Fühler (Abgas)		10
D09	551844	Umrüstsatz auf Erdgas E (d=3,90)		02
D10	551845	Umrüstsatz auf Erdgas LL (d=4,50)		02
D11	551846	Luftblende d=14		06
D12	551892	Umrüstsatz auf LPG (d=2,90)		01
D13	550990	Schauglas (Deckel Unterdruckkammer)		05
D51	552866	Dichtung (Gasbrenner/Wärmetauscher)		06
D52	552461	Dichtung (Kondensatwanne/Wärmetauscher)		06
D53	550987	Dichtung (Mischrohr-Brenner)		01
D54	552459	Dichtung (Gebälse/Mischeinrichtung)		06