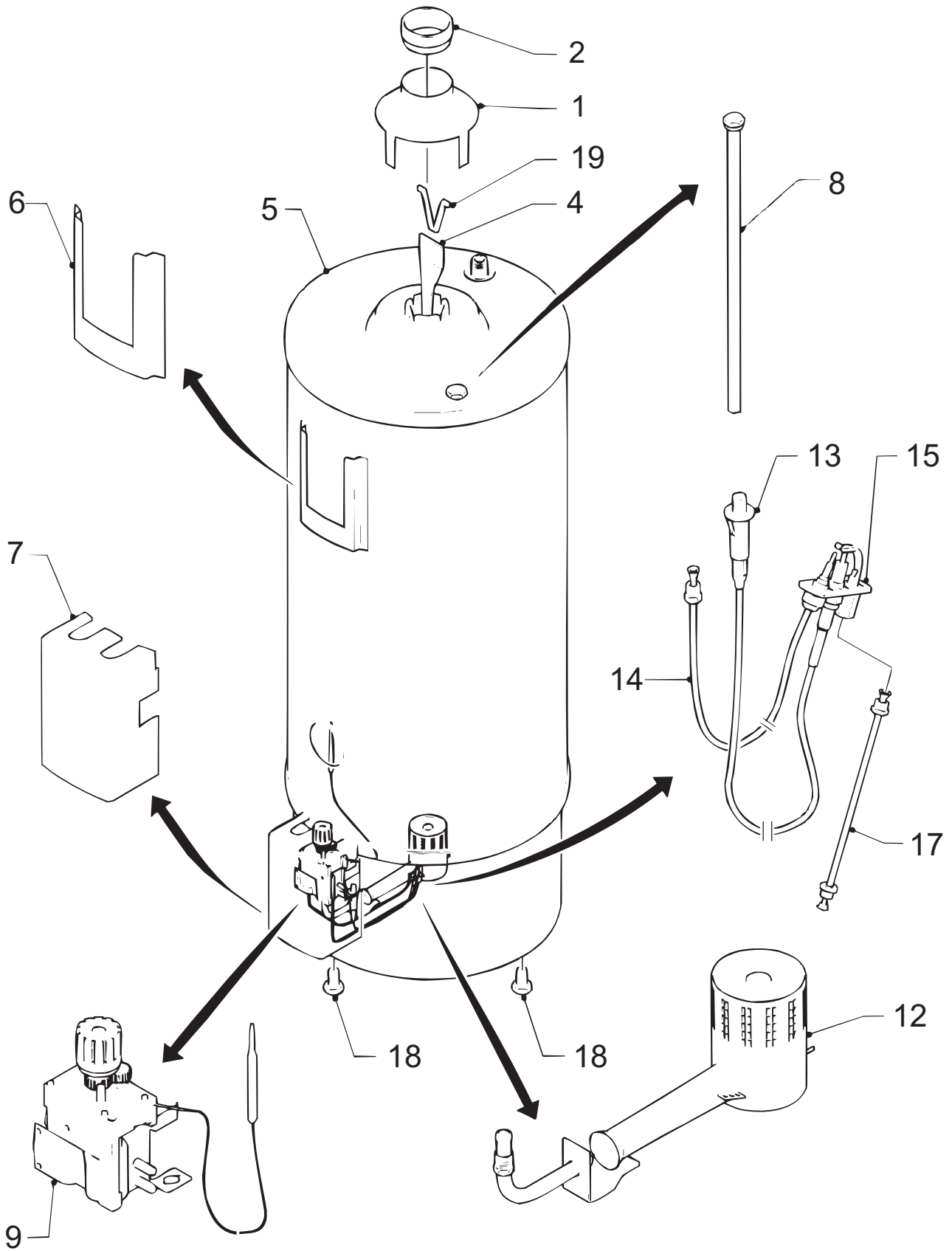


RG130/1+160/1+190/1



RG 130/1+160/1+190/1

Pos.	Art.Nr.	Benennung	Bemerkung	PG
01	550157	Strömungssicherung		12
02	551028	Reduzierring D90 auf D80		14
04	551029	Abgasleitblech kpl	RG130/1	16
04	551030	Abgasleitblech kpl	RG160/1	16
04	551031	Abgasleitblech kpl	RG190/1	16
05	551032	Deckel oben		24
06	551033	Aufnahmetasche für Gerätebeschreibung		10
07	551034	Abdeckung (Brenner)		15
08	550153	Schutzanode 3/4" L=682	RG130/1	15
08	550152	Schutzanode 3/4" L=772	RG160/1	15
08	550154	Schutzanode 3/4" L=862	RG190/1	18
09	551035	Gasarmatur		26
12	551036	Brenner		23
13	551037	Piezo-Zünder		11
14	551038	Thermoelement		11
15	551039	Zündbrenner kpl		14
17	551040	Zündgasleitung kpl		04
18	550156	Stellfuß		01
19	550128	Halter für Abgasleitblech		01
	551667	Zündgasdüse D=0,32	Gasart: Erdgas E + LL	02
	010062	Abgassensor RG130/1-190/1	auf Anfrage	
	010061	Umrüstsatz RG130/1-190/1 auf Flüssiggas	auf Anfrage	
	010120	Umrüstsatz RG130/1-190/1 auf Erdgas E u. LL	auf Anfrage	