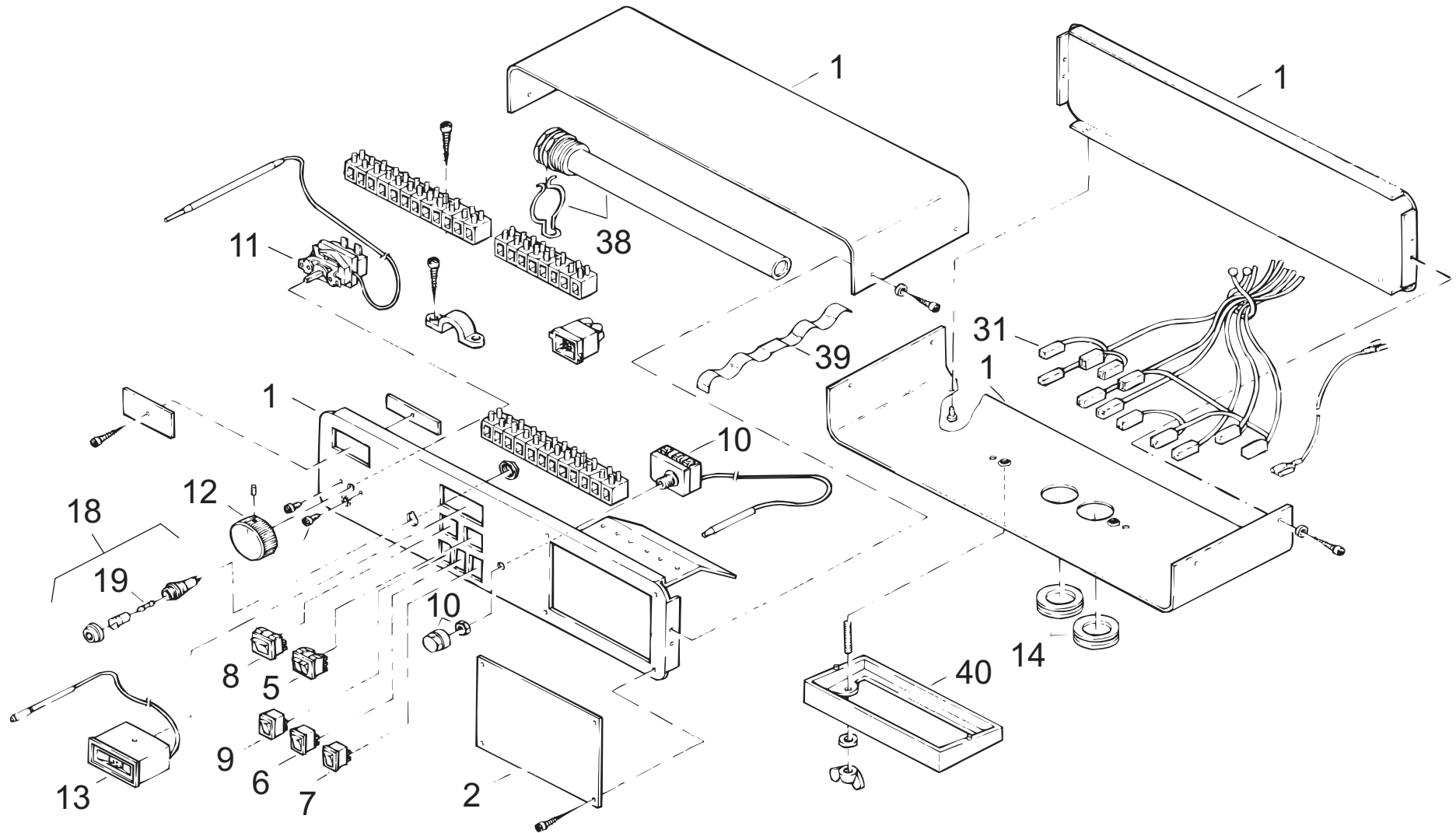


# SP1100



# SP1100

Pos.	Art.Nr.	Benennung	Bemerkung	PG
01	501273	Schaltpult Gehäuse SP1100 Zsb		16
02	507919	Blindblende für rapidomatic		03
05	500968	Wippenschalter 1806.1602	(Ein/Aus/man HK-u. Ladepumpe)	03
06	500455	Wippenschalter 1801.1202	(TÜV)	01
07	500969	Wippenschalter 1803.1102	(Ein/Aus Speicherladung)	02
08	500116	Wippenschalter 1802.1102	(auto/man)	02
09	500454	Wippenschalter 1801.1102	(Ein/Aus Brenner)	02
10	500109	Sicherheitstemperaturbegrenzer RAK 77.4471, 110°C		11
11	507931	Kesseltemperaturregler 33-85°C (711.X1238.05A) kpl.		11
12	500112	Drehknopf für Kesseltemperaturregler		05
13	500457	Fernthermometer TFW 58 PSR		10
14	500458	Kabeltülle DG 29		02
18	506285	Sicherungshalter mit Sicherung		04
19	500464	Sicherung 6,3A / 230 Volt		01
31	500974	Kabelbaum SP1100		10
38	500466	Tauchhülse R1/2"x180mm mit Feder		02
39	500467	Kupferlamelle		01
40	504710	Konsole für Schaltpult SP...		05
	506484	Anschlußkabel Netz, 300 cm lang		04
	506486	Anschlußkabel Brenner SP1100, SP1102		09