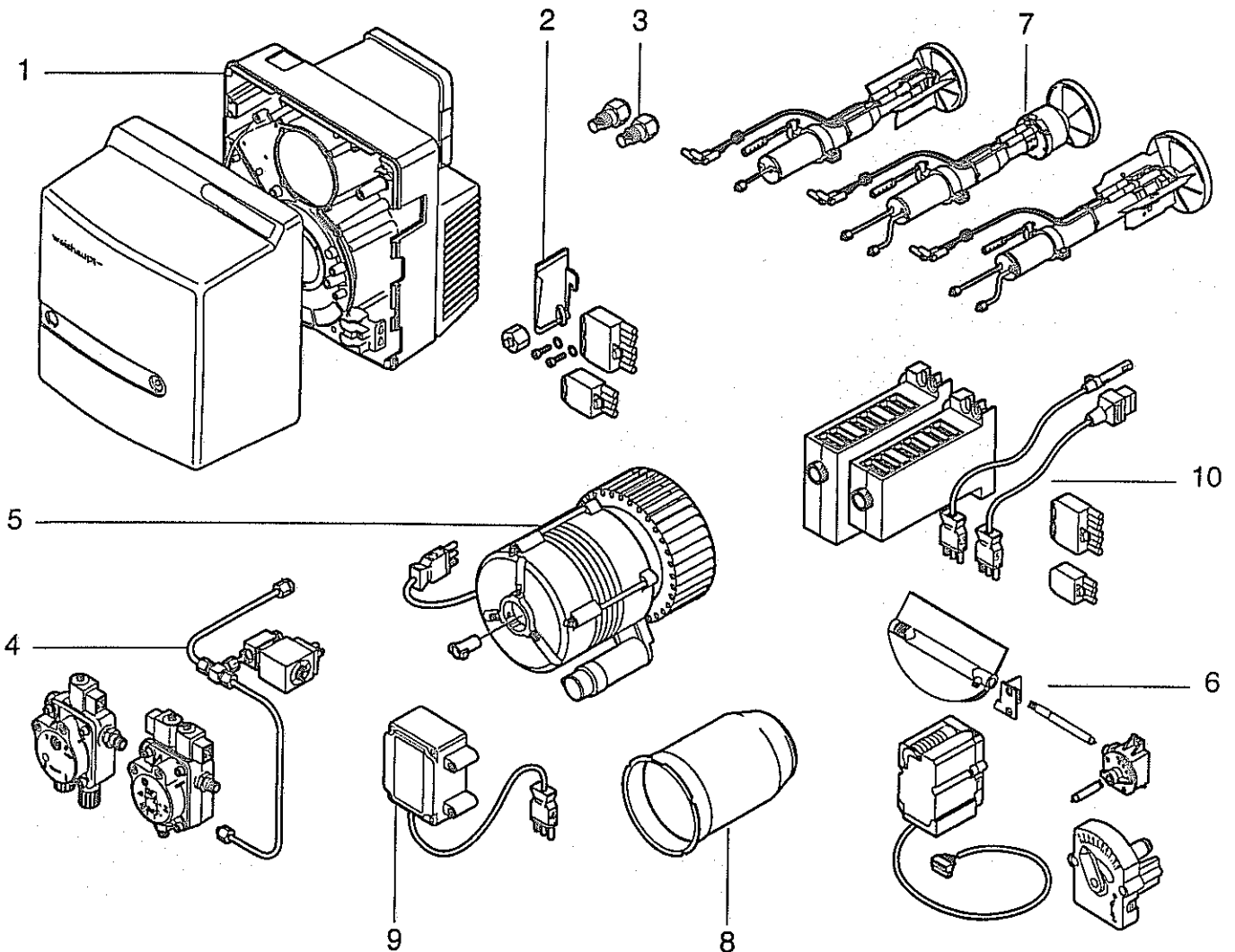


Ersatzteile für
Brenner-Typen WL20-C

Spare parts
for burner types WL20-C

Pièces de rechange
pour brûleurs type
WL20-C

—weishaupt—



Gebrauch

Brennertyp und Fabriknummer feststellen.
Diese Angaben stehen auf dem Typenschild.

Zuordnung des defekten Teiles zu einer der
Sachgruppen des Inhaltsverzeichnisses
bestimmen.

Teil in der entsprechenden Sachgruppe der
Ersatzteilliste auswählen.

Instructions for use

Determine burner type and factory number.
These data are on the nameplate.

Coordination of the defective part to one of
the subject indexes of the table of contents.

Select part in the appropriate subject index of
the spare parts list.

Utilisation

Chercher le type et le numéro de fabrication
du brûleur. Ces éléments se trouvent sur la
plaque signalétique.

La pièce défectueuse appartient à une famille
du catalogue.

Choisir la pièce dans cette famille.

Bitte geben sie in der Bestellung an:

- Bezeichnung des Ersatzteiles
- Bestellnummer
- Brennertyp
- Fabriknummer

Bitte beachten Sie in Verbindung mit
Bestell-Nr. und Preis:

E = Ersatzteil
Z = Zubehörteil

Kindly indicate in the order:

- Designation of the spare part
- Order-No.
- Burner type
- Manufacturing-No.

In connection with ordering number and
price, please note:

E = Spare part
Z = Accessory

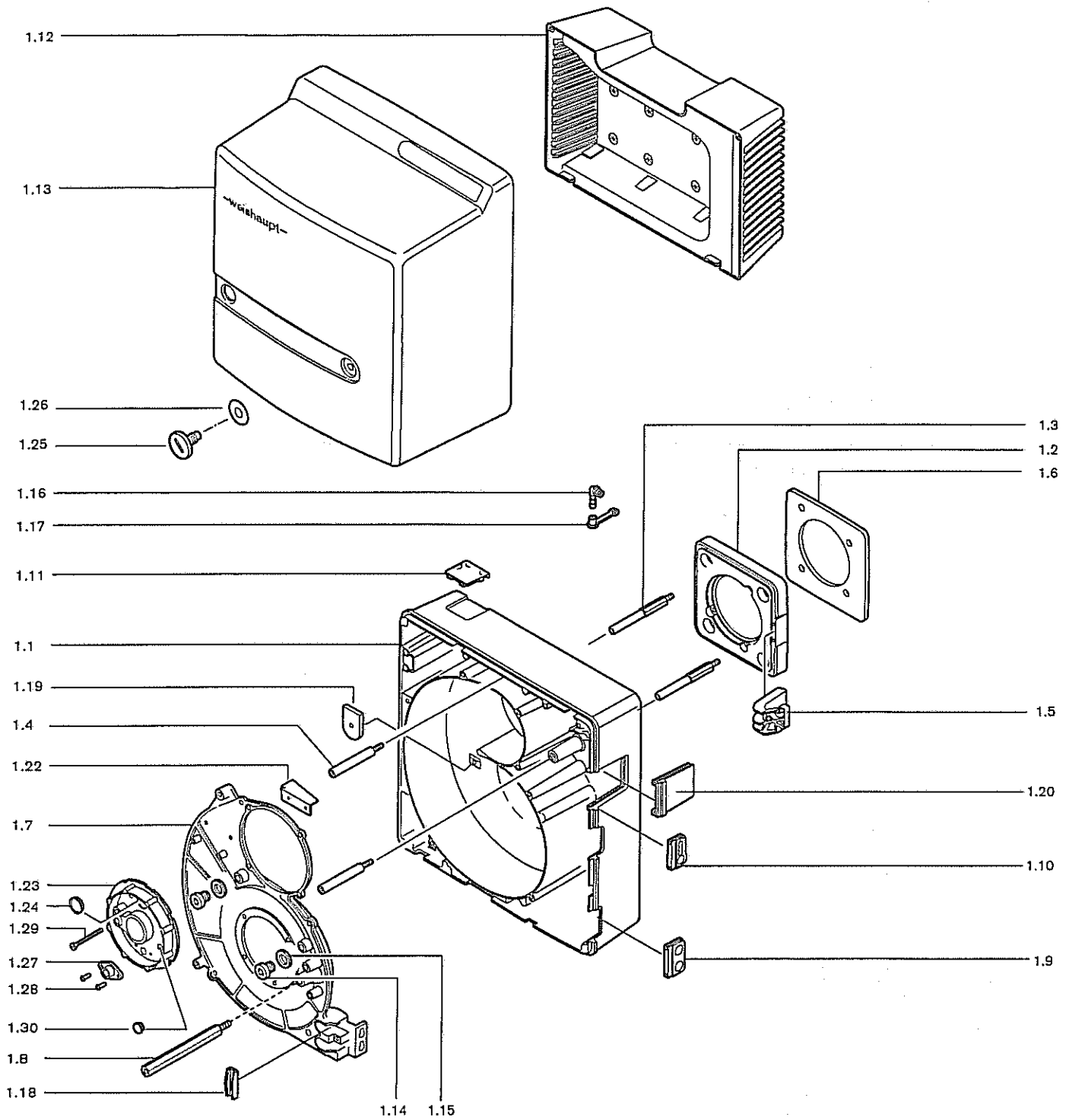
Indiquer également:

- Désignation de la pièce
- No de référence
- Type brûleur
- No de fabrication

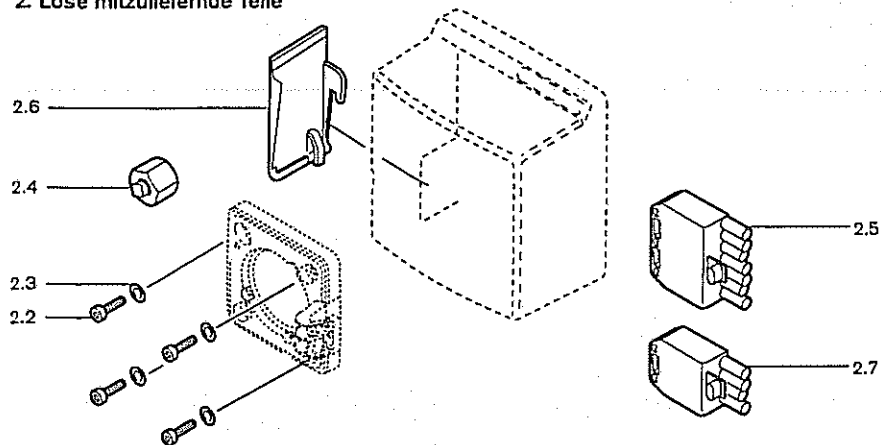
Attention: bien faire la différence pour
chaque numéro de référence

E = Pièces détachées
Z = Accessoires

1. Brennergehäuse



2. Lose mitzuliefernde Teile



3. Düsen

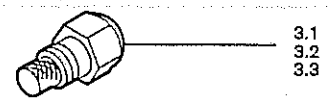
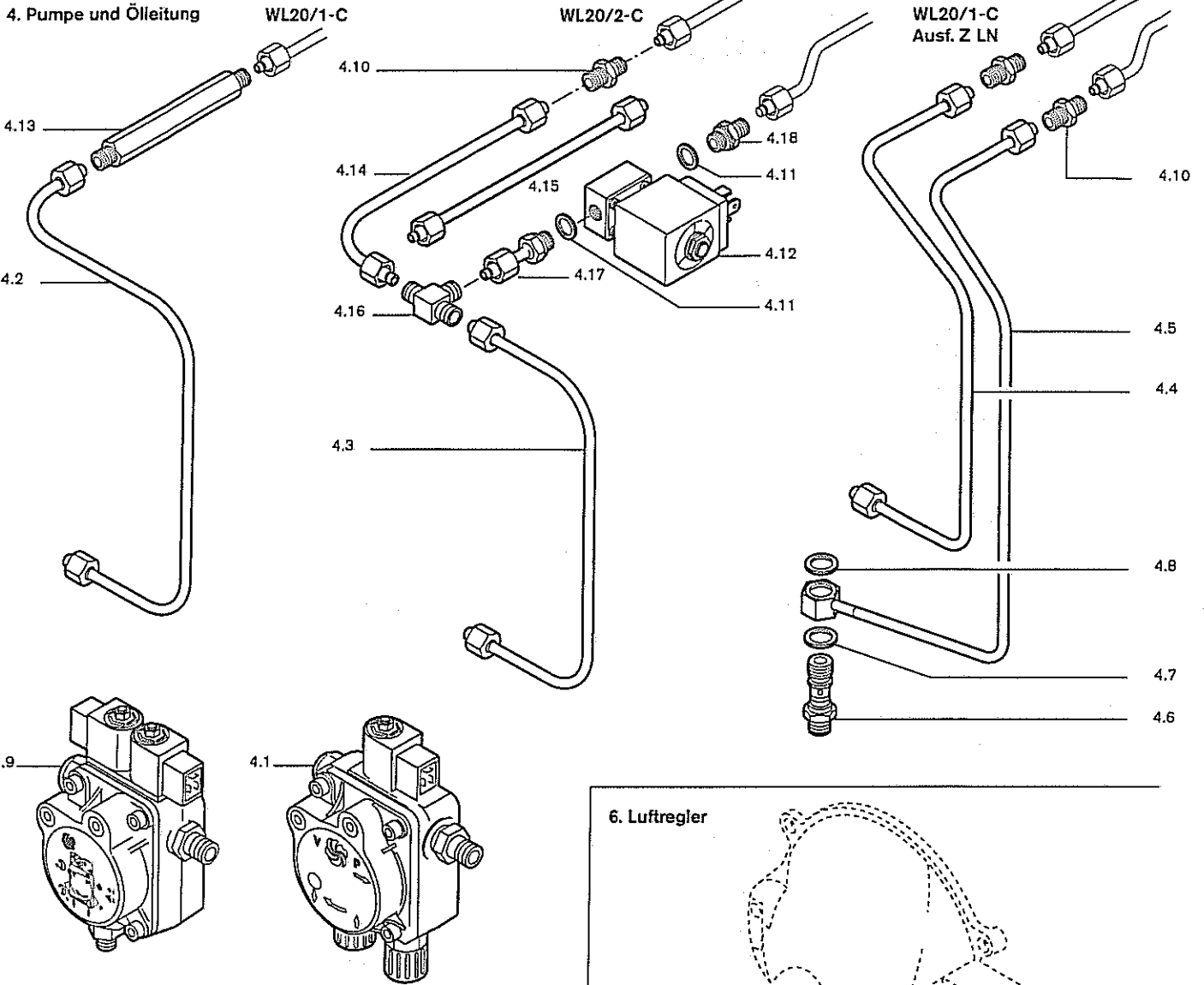
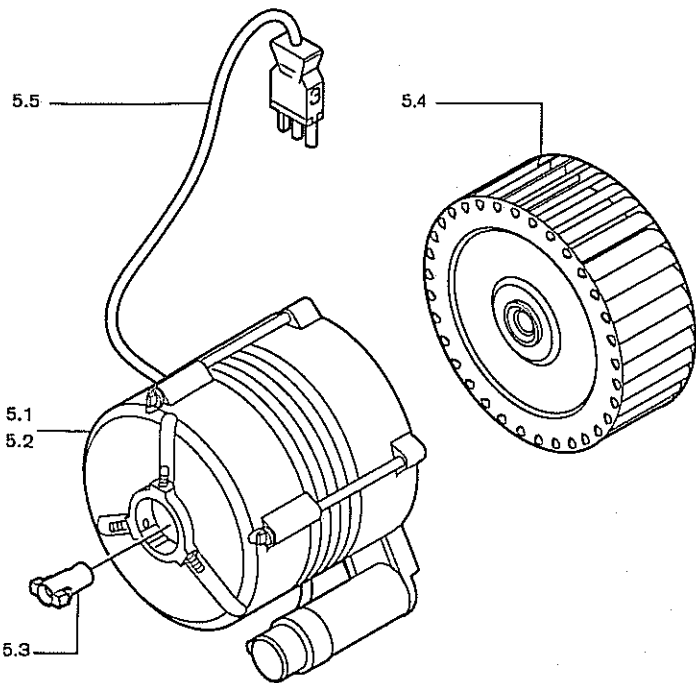


Bild PicL Photo	Bezeichnung Brenner-Typenreihe Burner serie Type brûleur	Bestell-Nr. Order-No. No de commande	Preis EUR	ca. kg appr. kg env. kg	Designation	Désignation
1.	Brennergehäuse				Burner casing	Carcasse brûleur
1.1	Brennergehäuse mit Zwischenflansch	241 210 0101/2	E	5,014	Burner casing	Carcasse brûleur
1.2	Brennerflansch GD-ALSi9Cu3	241 210 0105/7	E	0,566	Burner flange	Bride
1.3	Stehbolzen M10x 90 Brennerflansch	241 310 0124/7	E	0,090	Stay bolt M10 x 90	Goujon M10 x 90 bride brûleur
1.4	Schraube M8	241 310 0125/7	E	0,089	Screw M8	Vis M8 carcasse brûleur W
1.5	Tragarm für Serviceposition	241 210 0106/7	E	0,208	Bracket for service position	Support pour pos. entr.
1.6	Flanschdichtung	241 210 0110/7	E	0,112	Flange gasket	Joint de bride
1.7	Gehäusedeckel GD-ALSi9Cu3	241 210 0104/7	E	0,850	Housing cover	Couvercle
1.8	Stehbolzen Abdeckhaube	241 210 0120/7	E	0,158	Stay bolt cover	Goujon capot W20-C
1.9	Tülle für Ölschlauchdurchführung	241 400 0117/7	E	0,007	Grommet	Passe-câbles pour flexibles
1.10	Tülle für Anschlusskabel	241 200 0124/7	E	0,005	Grommet	Protection
1.11	Schauglas an Zeitählerabdeckung	241 210 0119/7	E	0,003	Sight glass	Verre de protection
1.12	Ansauggehäuse komplett	241 210 0108/2	E	0,555	Air intake housing complete	Gaine d'aspiration complète
1.13	Abdeckhaube komplett ohne Display	241 210 0111/2	E		Cover compl. with display	Capot brûleur
1.14	Schraube G 1/8 A DIN 908	409 004	Z	0,007	Screw	Vis
1.15	Dichtring 10 x 13,5x1,5 DIN 7603	441 033	Z	0,001	Sealing ring	Joint 10 x 13,5 x 1,5 DIN
1.16	Einschraubstutzen R 1/8 WES6	453 010	Z	0,002	Threaded socket	Raccord WES 6 / R 1/8
1.17	Schutzkappe DN 6 SELF 50/2 CF	232 300 0104/7	E	0,002	Protective cap	Capuchon DN6
1.18	Halter für Ölschlauch u.Kabel	241 400 0136/7	E	0,002	Holder for oil hose and cable	Support p. flexible fioul et câble
1.19	Abdeckung an Ansauggehäuse	241 210 0118/7	E	0,007	Cover on air intake housing	Capot d'aspiration d'air
1.20	Abdeckung Gehäuse	241 210 0117/7	E	0,021	Cover housing	Couvercle
1.21	Deckel-Düsenstock kpl.	241 210 0114/2	E	0,272	Lid nozzle assembly compl.	Couvercle ligne gicleur compl.
1.22	Luftleitblech (nur LN)	232 210 0114/7	E	0,078	Air guide	Tôle de vidage d'air
1.23	Deckel-Düsenstock	241 210 0113/2	E	0,239	Lid nozzle assembly	Couvercle ligne de gicleur
1.24	Schauglas	241 400 0137/7	E	0,001	Sight glass	Verre de visée
1.25	Schraube M 8 x 15	142 013 0115/7	E	0,002	Screw	Vis
1.26	Scheibe 7+0,2x18x0,6	430 016	Z	0,001	Washer	Rondelle
1.27	Flansch für QRB1 mit Federring	241 050 0103/2	E	0,003	Flange for QRB1	Couvercle carcasse
1.28	Blindniet F 4 x 7,0	426 316	Z	0,002	Spacing rivet	Rivet
1.29	Verstellungsschraube M 6 x 88	241 400 1009/7	E	0,017	Set screw	Vis de réglage M6 x 0,5 x
1.30	Verschlussstülle	756 159	E	0,002	Closing grommet	Bouchon
2.	Lose mitzuliefernde Teile				Parts suppl. loose	Accessoires
2.1	Zubehör-Garnitur	241 210 0001/2	Z	0,072	Accessories set	Set d'accessoires
2.2	Schraube M 8 x 30 DIN 912 8.8 A2G	402 517	Z	0,016	Screw M 8 X 30	Vis M8 x 30 DIN 912 8.8A2
2.3	Scheibe 8,4 DIN 433	430 504	Z	0,001	Washer	Rondelle 8,4 DIN 433 ST G
2.4	Verschlussbutzen BUZ 06-LL mit Mutter	241 100 0601/2	E	0,009	By-pass plug	Bouchon BUZ06-ll avec Èc
2.5	Steckerteil ST18/7	716 089	E	0,054	Plug part ST18/7	Connecteur ST 18/7
2.6	Abdeckung für Abdeckhaube W20-C WFM05	241 210 0112/7	E	0,010	Cover for cover	Couvercle
2.7	Steckerteil ST18/4	716 087	E	0,031	Pin socket ST18/4	Connecteur ST 18/4
3.	Düsen				Nozzles	Gicleurs
3.1	Düse SF 60 1,00 GPH Fluidics	602 072	E	0,031	Nozzle	Gicleur
3.2	Düse S 60 1,10 GPH Fluidics	602 073	E	0,031	Nozzle	Gicleur
	S 60 1,25 GPH Fluidics	602 074	E	0,031		
	S 60 1,35 GPH Fluidics	602 075	E	0,032		
	S 60 1,50 GPH Fluidics	602 076	E	0,032		
	S 60 1,65 GPH Fluidics	602 077	E	0,031		
	S 60 1,75 GPH Fluidics	602 078	E	0,031		
	S 60 2,00 GPH Fluidics	602 079	E	0,031		
3.3	Düse S 60 0,75 GPH Steinen	612 203	E	0,028	Nozzle	Gicleur
	S 60 0,95 GPH Steinen	612 206	E	0,028		
	S 60 1,00 GPH Steinen	612 207	E	0,028		
	S 60 1,25 GPH Steinen	612 210	E	0,028		
	S 60 1,35 GPH Steinen	612 211	E	0,028		
	S 60 1,50 GPH Steinen	612 212	E	0,028		
	S 60 1,75 GPH Steinen	612 214	E	0,028		
	S 60 2,00 GPH Steinen	612 216	E	0,028		

4. Pumpe und Ölleitung



5. Motor mit Gebläse



6. Luftregler

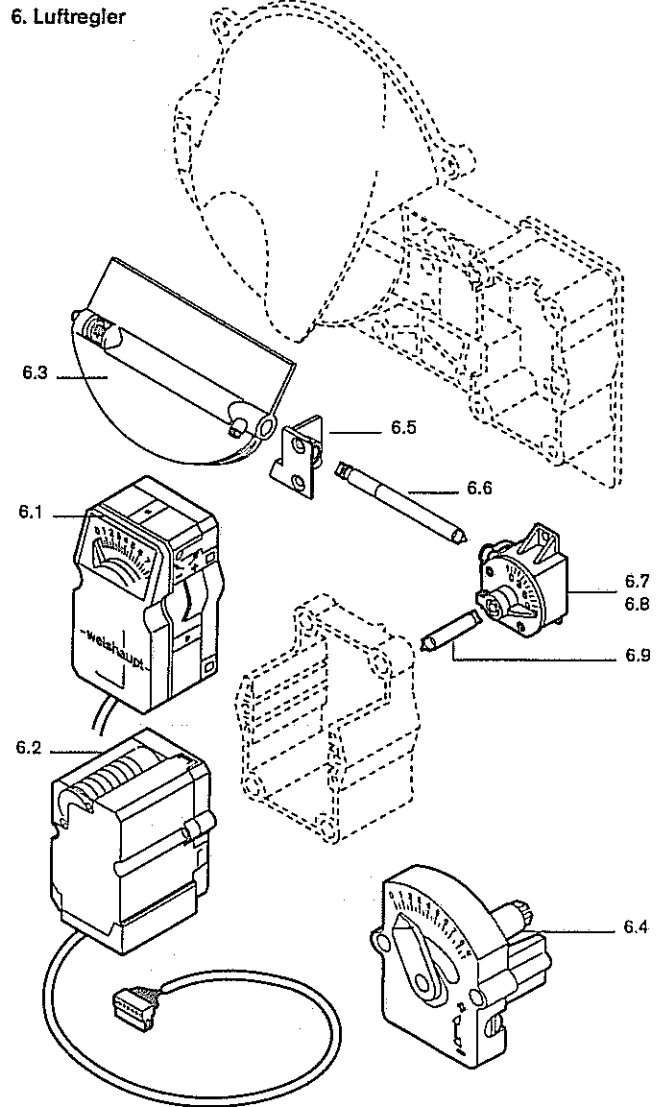
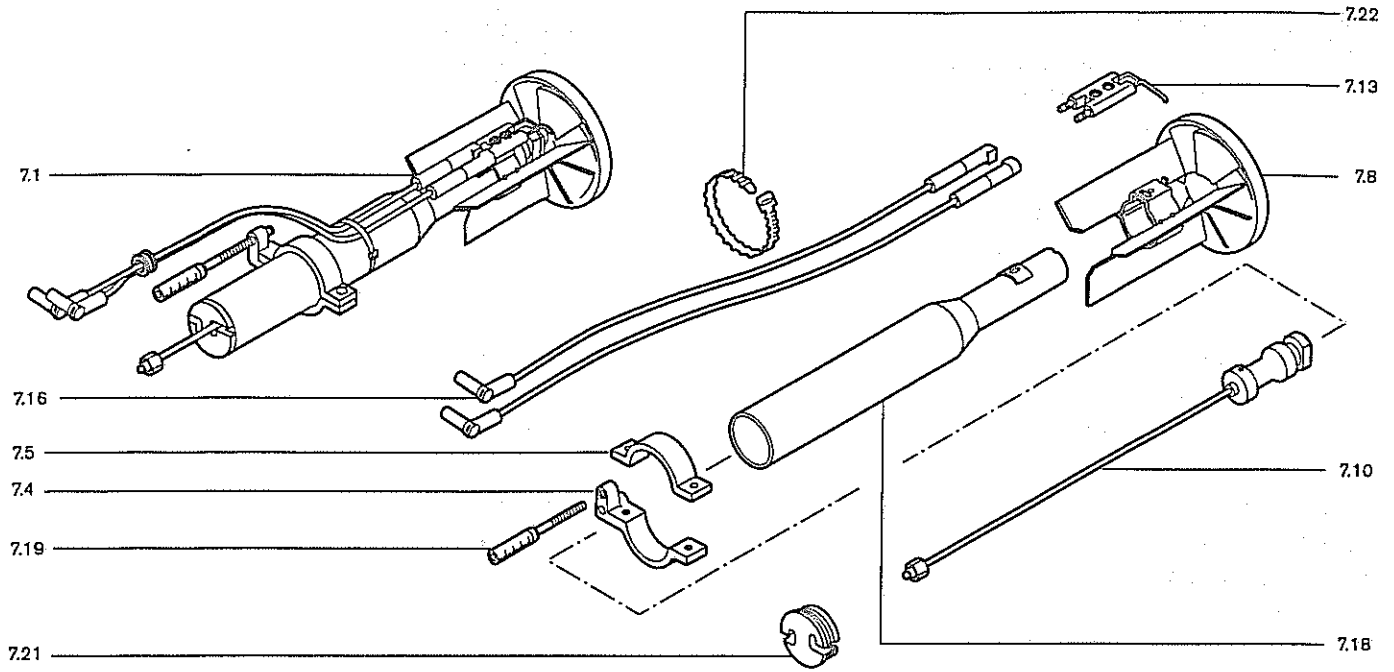
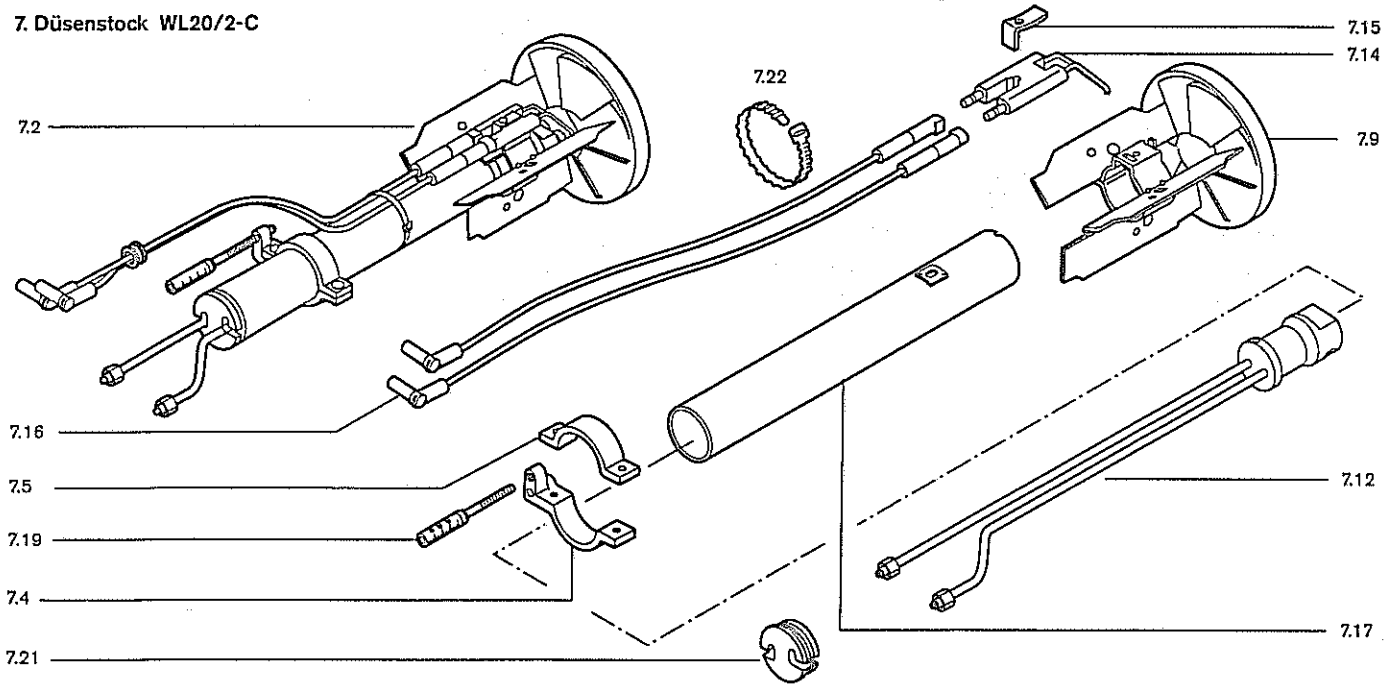


Bild Pict. Photo	Bezeichnung Brenner-Typenreihe Burner serie Type brûleur	Bestell-Nr. Order-No. No de commande	Preis EUR	ca. kg appr. kg env. kg	Designation	Désignation
4.	Pumpe und Ölleitungen				Pump and oil lines	Pompe et conduite fioul
4.1	Pumpe AL30 C9537-4P0500R	601 212	E	1,183	Pump	Pompe
4.2	Ölleitung 4 x 0,8 Pumpe-Düsenstock	241 2100604/8	E	0,030	Oil line	Conduite fioul
4.3	Ölleitung 4 x 1,0 Pumpe-Düsenkopf	241 210 0601/8	E	0,025	Oil line	Conduite fioul
4.4	Ölleitung 4 x 0,8 Pumpe VL W20/1-C-1LN	241 210 0603/8	E	0,000	Oil line	Conduite fioul
4.5	Ölleitung 4 x 0,8 Pumpe-Lecköl	241 210 0605/2	E	0,041	Oil line	Conduite fioul
4.6	Schwenschraube	142 013 0602/7	E	0,018	Hinge screw	Axe de charnière
4.7	Dichtring A 11 x14 x1 DIN 7603 Cu	440 039	Z	0,001	Sealing ring	Joint
4.8	Dichtring 10 x 14 x 1,5 DIN 7603 Cu	440 034	Z	0,001	Sealing ring	Joint
4.9	Pumpe AT2 45C9563-2P0500	601 196	E	1,291	Pump	Pompe
4.10	Verschraubung XGE06-LLR G 1/8 A A3C	452 291	Z	0,012	Connector	Raccord
4.11	Dichtring A 10 x 13,5 x 1 DIN 7603 Cu	440 027	Z	0,001	Sealing ring	Joint
4.12	Magnetventil	241 210 1306/2			Solenoid valve	Vanne magnétique
4.13	Verschraubung M 8 X 1 X 56	241 210 1303/7	E	0,027	Connector	Raccord
4.14	Ölleitung	241 210 1307/8	E	0,025	Oil line	Conduite fioul
4.15	Ölleitung	241 210 1306/8	E	0,025	Oil line	Conduite fioul
4.16	Verschraubung XT 04-LL	452 117	Z	0,012	Connector	Raccord
4.17	Einschraubstutzen	241 210 1302/2	E	0,005	Threaded socket	Raccord WES 6 / R 1/8
4.18	Verschraubung	241 210 1305/2	Z	0,012	Connector	Raccord
5.	Motor mit Gebläse				Motor with fan	Moteur avec turbine
5.1	Motor ECK04/F-2 230V 50Hz	652 080	E	0,570	Motor ECK04/F-2	Moteur ECK04/F-2
5.2	ECK04/F-2 110V 60Hz	652 081	E	0,570		
5.3	Steckkupplung für FHP-Motor	652 048	E	0,002	Plug coupling	Accouplement pour moteur
5.4	Gebläserad 160 x 60 S1 50Hz C	241 210 0801/2	E	0,464	Fan	Turbine
5.5	Steckerkabel	241 400 1211/7	E	0,025	Plug cable	Câble avec fiche
6.	Luftregler				Air regulator	Régulation d'air
6.1	Stellantrieb W-S102/1 220-240V 50Hz	651049	E	0,275	Servo drive	Servo-moteur
6.2	Schrittmotor STD 4,5 B0.36/6 4NL	651102	E	0,277	Stepping motor	Moteur
6.3	Luftklappe kpl.	241 210 0202/2	E		Air flap	
6.4	Handverstellung	241 050 0202/2	E	0,045	Manual adjustment	Réglage manuel
6.5	Lager rechts, mit Lagerbuchse	241 210 0203/2	E	0,028	Bearing	Roulement droit avec cage
6.6	Welle Luftklappe - Winkelgetriebe	241 210 0205/7	E	0,021	Shaft angle drive-servomotor	Axe
6.7	Winkelgetriebe Feder 1	241 110 0205/2	E			Renvoi d'angle air
6.8	Winkelgetriebe Feder 2	241 110 0206/2	E			
6.9	Welle Winkelgetriebe - Stellantrieb	241 400 0215/7	E	0,021	Shaft	Axe

7. Düsenstock WL20/1-C



7. Düsenstock WL20/2-C



7. Düsenstock WL20/1-C-Z-1LN

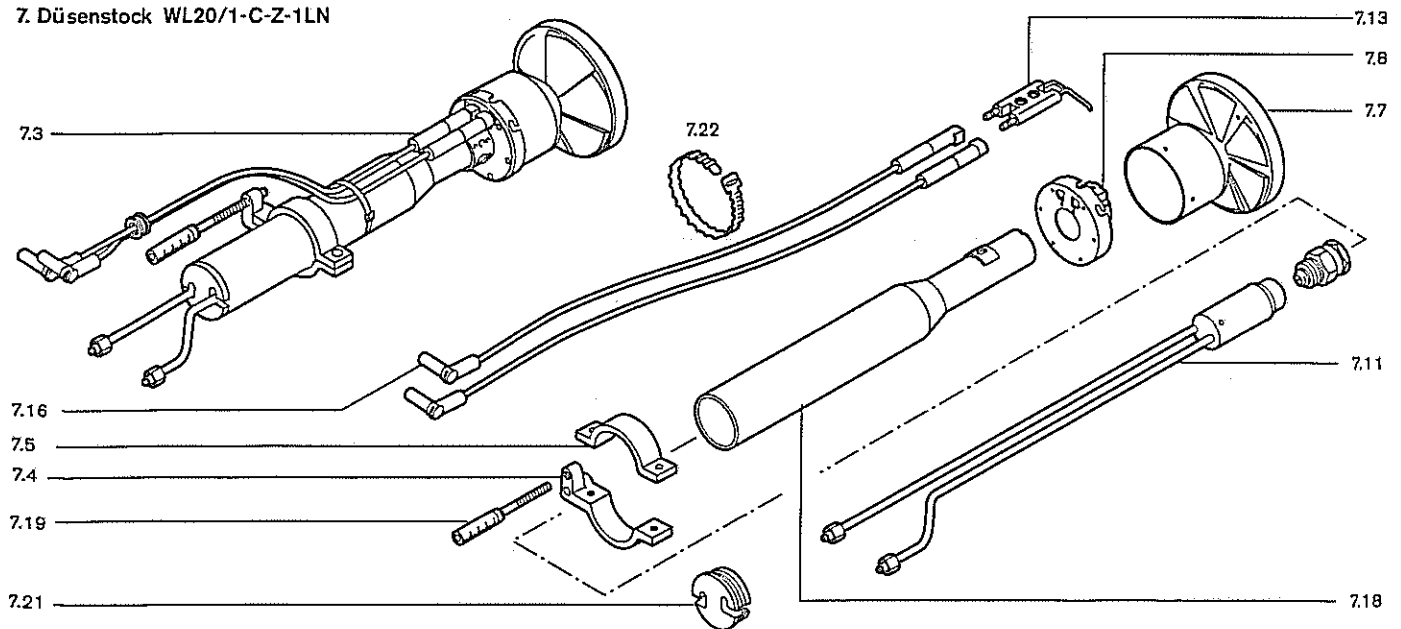
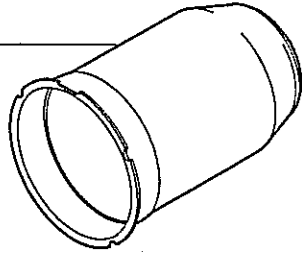


Bild Pict. Photo	Bezeichnung Brenner-Typenreihe Burner serie Type brûleur	Bestell-Nr. Order-No. No de commande	Preis EUR	ca. kg appr. kg env. kg	Designation	Désignation
7.	Düsenstock				Nozzle assembly	Ligne de gicleurs
7.1	Düsenstock WL20/1-C 1-D,se	241 210 1001/0		1,512	Nozzle assembly	Ligne de gicleur WL20/1-C
7.2	WL20/2-C 2-D,sen	241 210 1002/0				
7.3	WL20/1-C Ausf. Z-1LN	241 210 1003/0				
7.4	Stellhebel Unterteil	241 400 1006/7		0,076	Switch leverbase part	Levier de réglage embase
7.5	Oberteil	241 400 1007/7		0,047	upper part	partie
7.6	Zündelektrodenhalter	241 300 1408/2		0,094	Ignition electrode holder	Support électrodes comple
7.7	Stauscheibe D90 kompl. WL20-C LN	240 310 1404/2		0,188	Diffuser	Défecteur complet
7.8	D90 x W20/1-C	241 210 1407/2		0,247		avec vis
7.9	D105 kpl. mit Schraube M 4	241 210 1409/2			with screw M4	
7.10	Düsenkopf kpl. WL20/1-C	241 210 1012/2		0,184	Nozzle head cpl.	Ligne gicleur complète
7.11	W20/1-C-LN	241 210 1014/2				
7.12	WL20/2-C-Z	241 210 1013/2		0,534		
7.13	Zündelektrode WL20 Ausf. LN	241 200 1452/7		0,027	Ignition electrode	Électrode d'allumage
7.14	WL20/2-C	241 210 1004/7		0,032		
7.15	Spannfeder	142 013 1024/7		0,002	Tension spring	Ressort
7.16	Zündleitung 380 mm lang	241 210 1101/2		0,057	Ignition line	Câble d'allumage
7.17	Führungsrohr W20/2-C	241 210 1001/2		0,343	Guide tube with stop	Tube avec butée
7.18	W20/1-C, W20/1-C-1LN	241 210 1002/2		0,277		
7.19	Anzeigebolzen M6 X 90 W30, W40	241 310 1008/7		0,006	Indicator bolt	Indicateur
7.21	Halter für Ölleitungen	241 210 1005/7		0,010	Bracket for oil lines	Support flexible fioul
7.22	Wiederöffnungsband 4,8 X 196 LR55R HS sw	794 089		0,001	Release cable tie	Bande de serrage

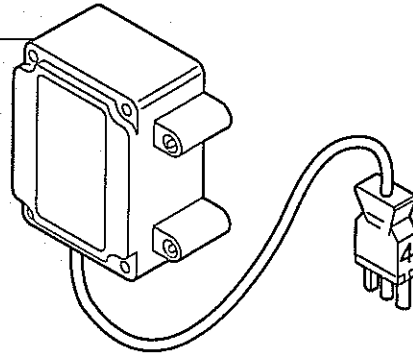
8. Flammkopf

- 8.1
- 8.2
- 8.3



9. Zündgerät

- 9.1



10. Flammüberwachung

- 10.10
- 10.1
- 10.2

- 10.3
- 10.4
- 10.5

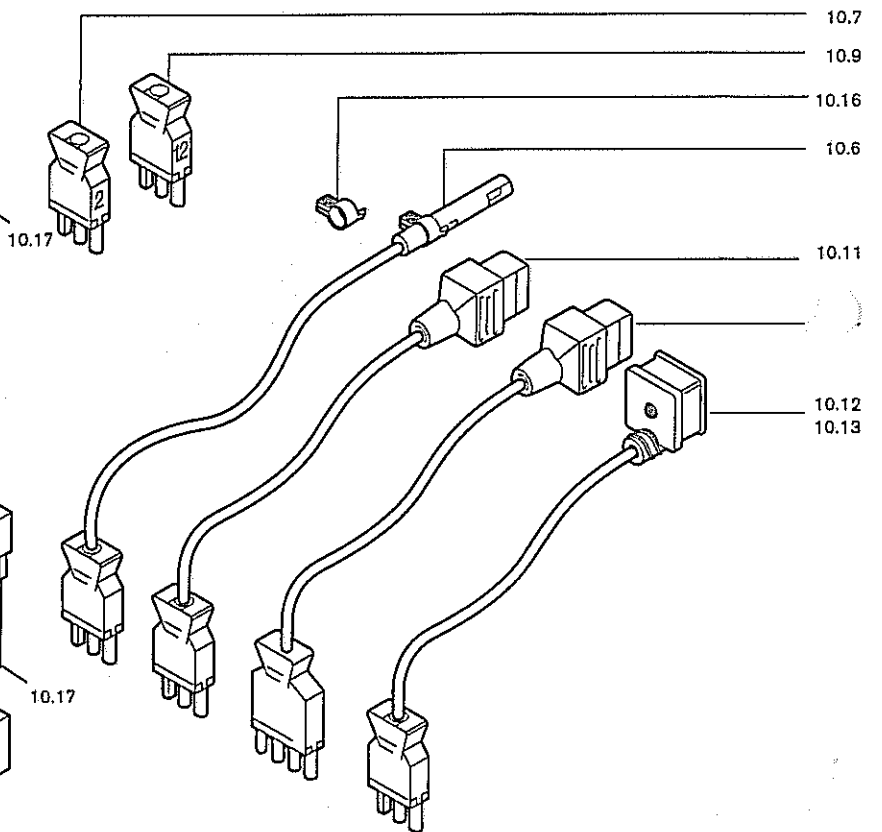


Bild Pict. Photo	Bezeichnung Branner-Typenreihe Burner serie Type brûleur	Bestell-Nr. Order-No. No de commande	Preis EUR	ca. kg appr. kg env. kg	Designation	Désignation
8.	Flammkopf				Combustion head	Tete de combustion
8.1	Flammrohr W20/1-C	241 210 1405/2		0,600	Flame tube	Tube de combustion
8.2	W20/2-C	241 210 1406/2		0,780		
8.3	W20/1-C-1LN	241 210 1404/2				
9.	Zündgerät				Ignition unit	Transformateur
9.1	Zündgerät W-ZG 01 230V	603 126		0,387	Ignition unit W-ZG 01	Allumeur Électronique
9.2	W-ZG 01 110V	603 127		0,400		
10.	Flammenüberwachung				Flame monitoring	Surveillance de flamme
10.1	Feuerungsmanager W-FM05 230V 50-60Hz	600 317		0,268	Combustion manager	Manager de combustion
10.2	W-FM05 110V 50-60Hz	600 318		0,267		
10.3	W-FM10 230V 50-60Hz	600 314		0,617		
10.4	Enriegelungsknopfverlängerung AGK20.19	600 357		0,005	Reset button extension	Rallonge de bouton
10.5	Adapterring 22 x 4	600 358		0,001	Adapter ring	Bague d'adaption
10.6	Flammenfühler QRB1B	241 050 1202/2		0,024	Flame sensor QRB1	Cellule QRB1B
10.7	Zwischenstecker Nr.2, 3-polig (W-ST)	240 200 1201/2		0,007	Intermediate plug no. 2,	Prise intermédiaire no 2
10.9	Zwischenstecker Nr. 12 3-polig WL5	241 050 1203/2		0,008	Adapter plug	Câble avec fiche nr 12 3-pôle
10.10	Abdeckclip AGK63 für Feuerungsmanager	600 312		0,001	Cover clip for comb. manager	Cache bornes AGK63 pour m
10.11	Steckerkabel Nr. 5 MV Stufe 1 W20-C	142 013 1215/2		0,051	Plug cable No. 5	Fiche et câble N°
10.12	Steckerkabel Nr. 1 MV 2 W20/1-C Ausf. Z	241 210 1202/2		0,050	Plug cable No. 1	Fiche et câble N°
10.13	Steckerkabel Nr. 1 MV 2 W20/2-C Ausf. Z	241 210 1203/2		0,053	Plug cable No. 1	Fiche et câble N°
10.14	Steckerkabel Nr. 15 MV Stufe 1	241 210 1201/2		0,053	Plug cable No. 6	Fiche et câble N°
10.16	Bride 1096 für QRB1	600 566		0,001	Holder 1096 for QRB1	Bride 1096 pour QRB1
10.17	Feinsicherung 6,3 A, träge	722 024		0,001	Fine fuse	Mini fusible