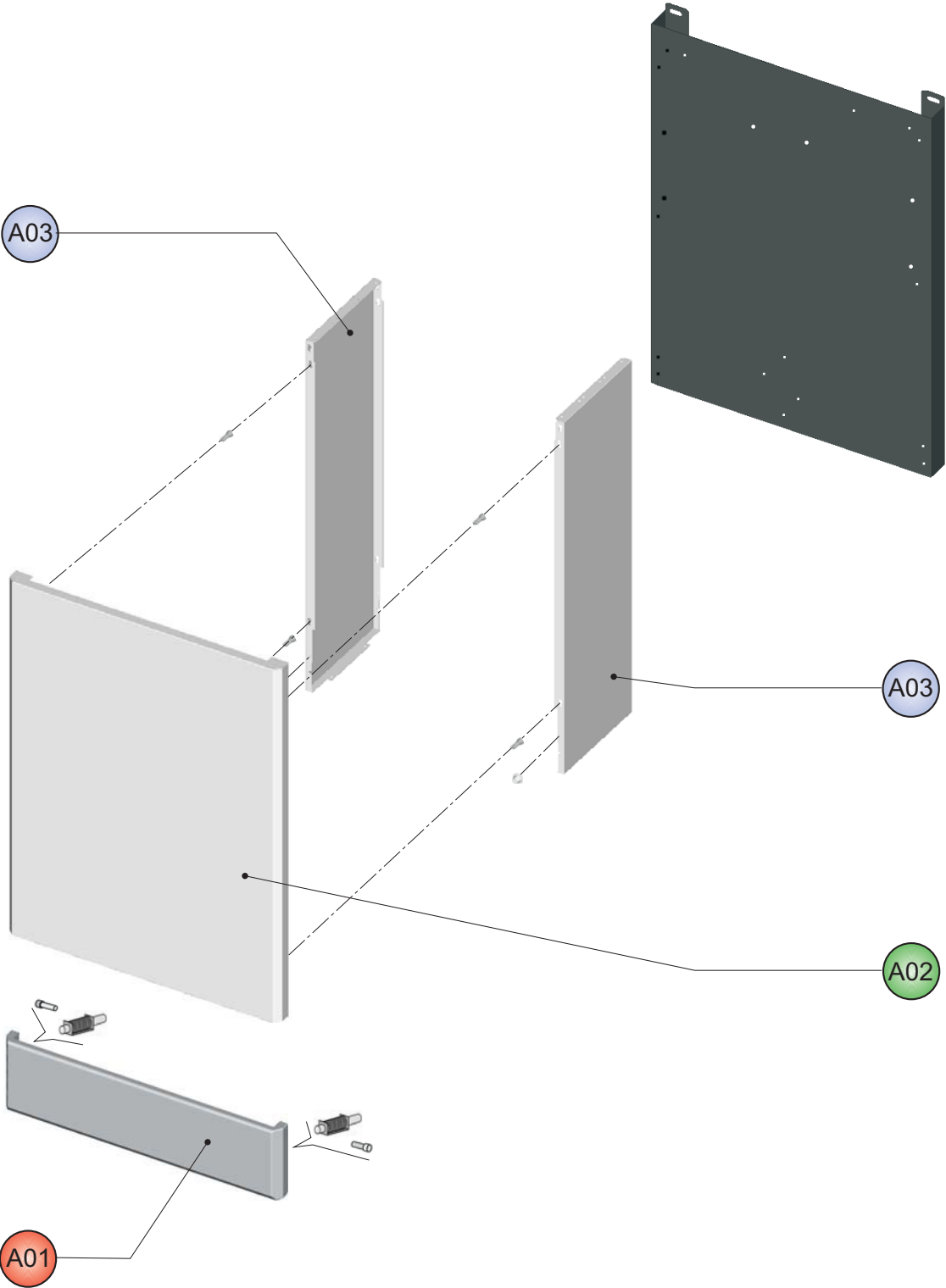
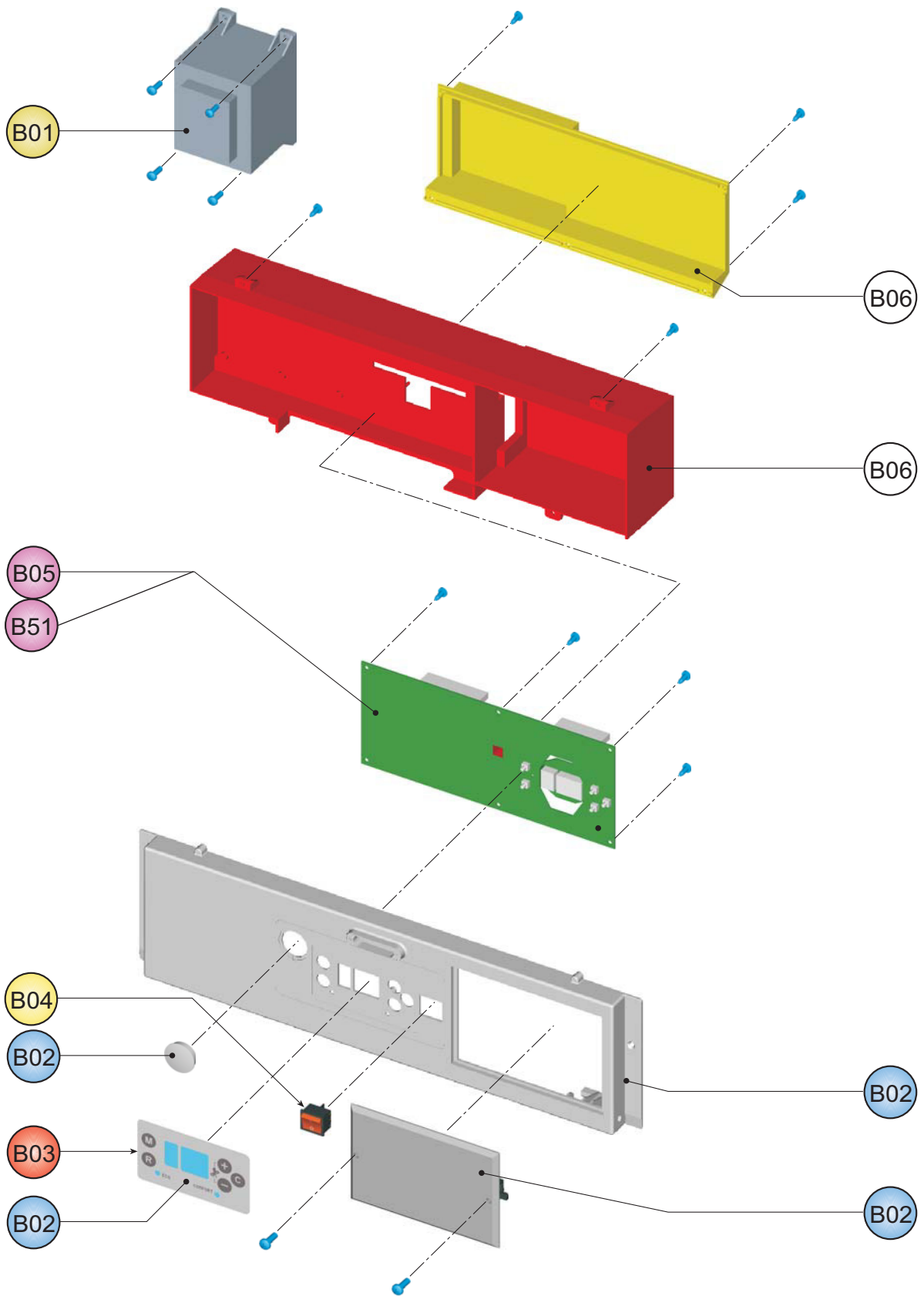


# Ecompact 50 Verkleidung



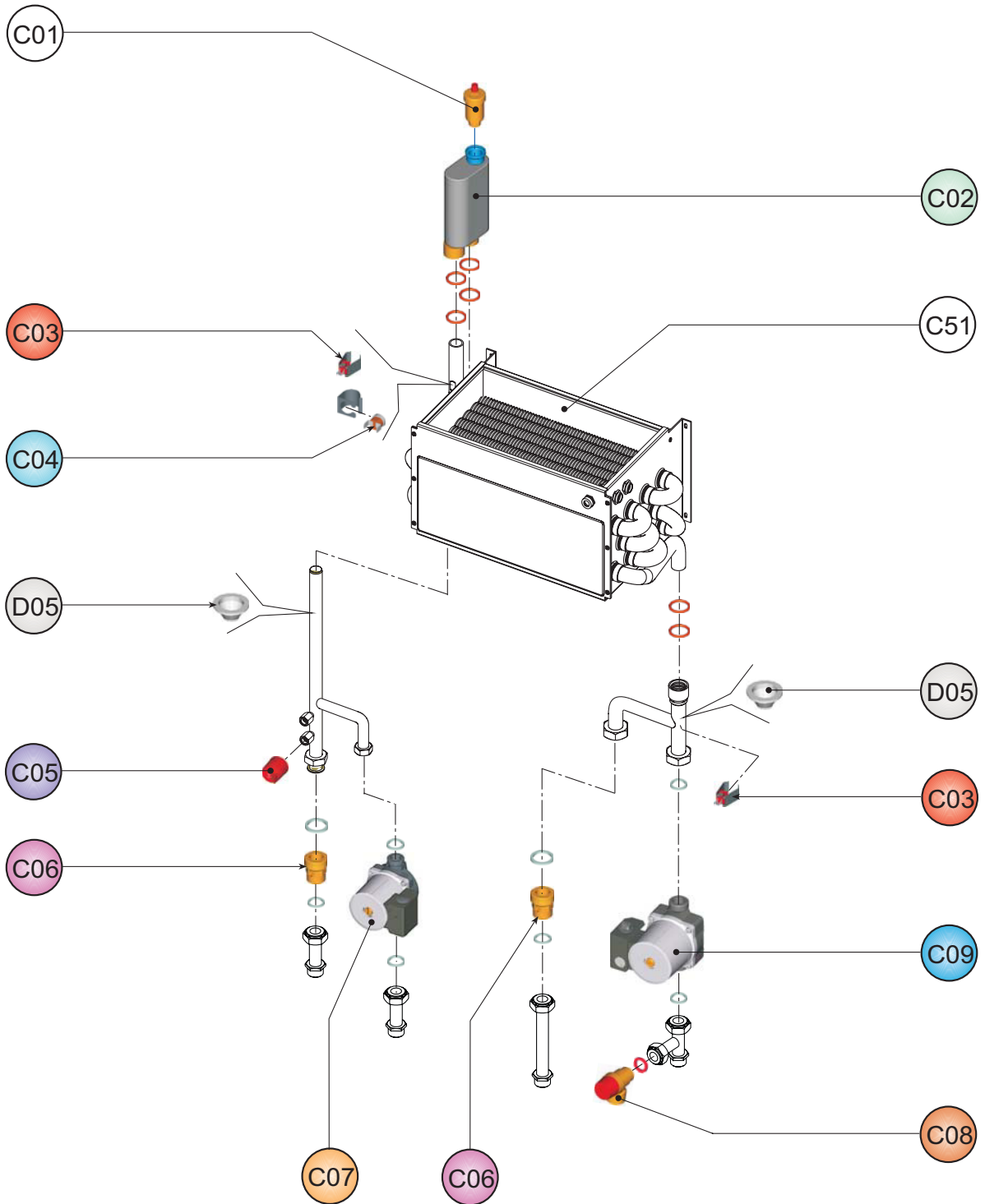
# Ecompact 50

## Schaltpult

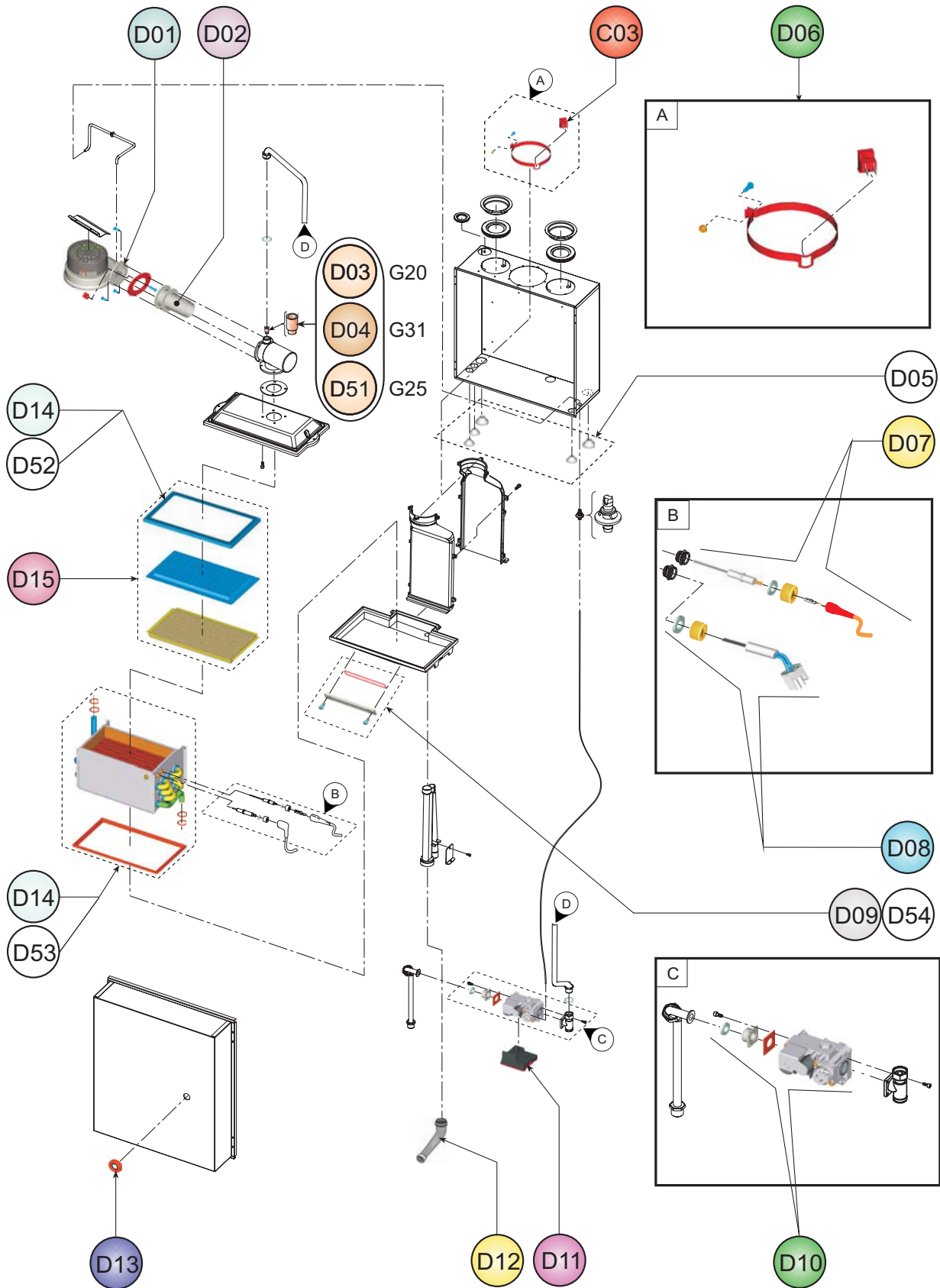


# Ecompact 50

## Hydraulik



# Ecompact 50 Brennkammer



# Ecompact 50

Pos.	Art.Nr.	Benennung	Bemerkung	PG
A01	551928	Blende für Frontklappe		15
A02	551929	Verkleidung vorne		22
A03	551930	Verkleidung seitlich		16
B01	551931	Transformator		16
B02	551932	Frontblende für Schaltpult		14
B03	551225	Displayaufkleber		01
B04	551817	Hauptschalter (5 Stück)		13
B05	551913	Platine DMF04C.1		26
B06	551818	Schaltpultgehäuse		18
B51	552208	Gleichrichter für Platine DMF02_1+DMF04_1		11
C01	550979	Automatischer Schnelllüfter		07
C02	551933	Luftsammeltopf		16
C03	550991	NTC-Fühler		08
C04	550992	Max.Thermostat 100°C (rot)		04
C05	551823	Drucksensor		16
C06	551822	Rückschlagventil		09
C07	551461	Pumpe		22
C08	551876	Sicherheitsventil		09
C09	551827	Pumpe (Delta t modulierend)		30
C51	551938	Satz Isolierung Wärmetauscher		08
D01	551042	Gebälse (RG148)		29
D02	551233	Luftblende d=23,5		04
D03	551925	Umrüstsatz auf Erdgas E (d=6,70)		11
D04	551927	Umrüstsatz auf LPG (d=4,75)		11
D05	551830	Tüllen (2 Stück)		02
D06	551843	NTC-Fühler (Abgas)		10
D07	551001	Ionisationselektrode		05
D08	551002	Glühzünder		14
D09	551227	Deckel (Inspektionsöffnung Kondensatwanne)		06
D10	550995	Gasregelblock VK4115V		24
D11	551506	Gasfeuerungsautomat S4575B 1033 1		24
D12	551833	Reinigungswinkel (weiß) + Kondensatschlauch		06
D13	550990	Schauglas (Deckel Unterdruckkammer)		05
D14	551935	Wärmetauscher (Heizung)		35
D15	551068	Brennerunterteil (mit Brennersteinen)		27
D51	551926	Umrüstsatz auf Erdgas LL (d=8,20)		11
D52	551936	Dichtung (Gbr/WT)		10
D53	551937	Dichtung (Kondensatwanne/WT)		06
D54	550989	Dichtung (Inspektionsöffnung Kondensatwanne)		02