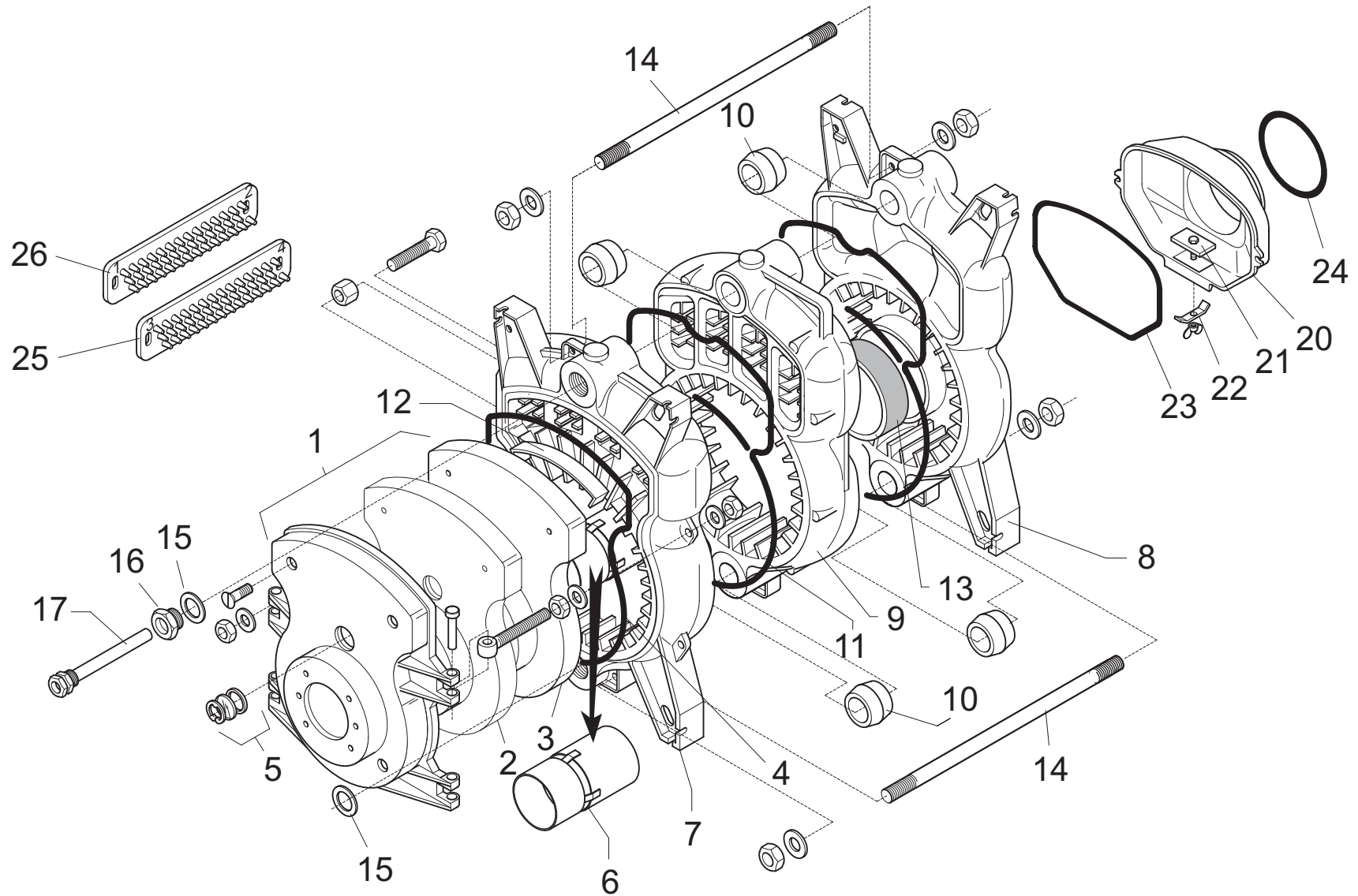


F100/3+4NTTU



F100/3+4NTTU

Pos.	Art.Nr.	Benennung	Bemerkung	PG
01	502226	Brennertür F100NTT komplett mit Isolierung u. Schauglas		26
02	500534	Isolierung Tritonkaowoolmatte 1000x610x12 mm		10
03	502227	Isolierstein Brennertür F100NTT		11
04	502242	Glasfaserdichtschnur d= 10 mm für Brennertür (1 Meter)		01
05	502237	Schaulochdeckel F100NTT kpl. mit Dichtung u. Glas		04
06	503624	Rezirkulationsrohr F100/3NTT		17
06	503625	Rezirkulationsrohr F100/4+5NTT		19
07	500694	Kesselglied F100/3-5NTT vorne kpl.		25
08	504619	Kesselglied F100NTT hinten kpl.		25
09	500696	Kesselglied F100NTT Mitte kpl.		29
10	502203	Kesselnippel F100NTT		01
11	500654	Isokeramschnur d= 4 mm für Kesselglieder (1 Meter)		01
12	502210	Abgasleitblech F100NTT		04
13	502209	Verbrennungshilfe 175x1/2"		05
14	502204	Ankerstange M12x310 kpl.		05
14	502205	Ankerstange M12x440 kpl.		05
15	502225	Dichtung HD300 grün, 56x42x3		01
16	502224	Radiator-Stopfen R11/4"x1/2"		02
17	500466	Tauchhülse R1/2"x180mm mit Feder		02
20	504621	Abgassammelkasten F100/3-4NTT d= 130 mm		16
21	503362	Reinigungsdeckel F100NTT Abgassammelkasten		03
22	503083	Bügel Reinigungsdeckel F100, F150, F200 Abgassammelkasten		02
23	503070	Isokeramschnur d= 6 mm für Abgassammelkasten (1 Meter)		01
24	503693	Isokeramschnur d= 8 mm Ms-umklöppelt (1 Meter)		03
25	502213	Strahlungswandler F100/3NTT 240x80mm		06
25	502215	Strahlungswandler F100/4NTT 370x80mm		07
26	502212	Strahlungswandler F100/3NTT 240x90mm		06
	500109	Sicherheitstemperaturbegrenzer RAK 77.4471, 110°C		11
	500113	Signalleuchte Typ 27.03 (Betriebsleuchte)		01
	500428	Umwälzpumpe Grundfos UPS 25-40		21
	506929	Dichtung EPDM 44x32x2 für Umwälzpumpe		01
	500441	Sicherheitsventil R1/2", 2,5 bar		07
	500457	Fernthermometer TFW 58 PSR		10
	500464	Sicherung 6,3A / 230 Volt		01
	501137	Dichtung HD300 grün, 44x32x2		01
	502330	Ausdehnungsgefäß ROM 18 Liter		20
	502339	Rücklauf F100NTTU		10
	504711	Reinigungsbürste F100NTT		08
	506285	Sicherungshalter mit Sicherung		04
	506764	Kesselfüll- und Entleerungshahn 1/2" mit Kappe		07
	507369	Bürstenstiel F100NTT		08
	507931	Kesseltemperaturregler 33-85°C (711.X1238.05A) kpl.		11
	508267	Drehknopf für Kesseltemperaturregler kpl.		04
	550843	Dichtung für Flansch		03
	504277	Socket F100/4NTTU Zsb		23
	502326	Socket F100/3NTTU Zsb		21
	501335	Schaltfeld F100NTTU		32
	502341	Verteiler für Vorlauf NTTU Zsb		17
	502342	Verteiler für Rücklauf NTTU Zsb		16
	505160	Rücklauf F100/3+4NTTU Zsb (Anschlußgruppe Ausdehnungsgefäß)	Anschlußgruppe Ausdehnungsgefäß	11
	505161	Rücklauf F100/3+4NTTU Zsb (Anschlußgruppe Pumpe z. T-Stück)	Anschlußgruppe Pumpe-T-Stück	11
	505162	Rücklauf F100/3NTTU 410 mm, (Anschlußgruppe Pumpe)	Anschlußgruppe Pumpe	24
	505163	Rücklauf F100/4NTTU 540 mm, (Anschlußgruppe Pumpe)	Anschlußgruppe Pumpe	24
	502028	Verkleidung F100/3NTTU oben kpl.		08
	503502	Verkleidung F100/4NTTU oben kpl.		09

F100/3+4NTTU

Pos.	Art.Nr.	Benennung	Bemerkung	PG
	504467	Kesselseite F100/3NTTU links Zsb		11
	504468	Kesselseite F100/3NTTU rechts Zsb		11
	504473	Verkleidung F100/4NTTU seitlich links kpl.		13
	504474	Verkleidung F100/4NTTU seitlich rechts kpl.		13
	504617	Kesselrückwand F110NT Unterteil		04
	507283	Verkleidung F100NTTU hinten oben Zsb		10
	500454	Wippenschalter 1801.1102	(Ein/Aus Brenner)	02
	500968	Wippenschalter 1806.1602	(Ein/Aus/man HK-u. Ladepumpe)	03
	500969	Wippenschalter 1803.1102	(Ein/Aus Speicherladung)	02
	500116	Wippenschalter 1802.1102	(auto/man)	02
	500455	Wippenschalter 1801.1202	(TÜV)	01